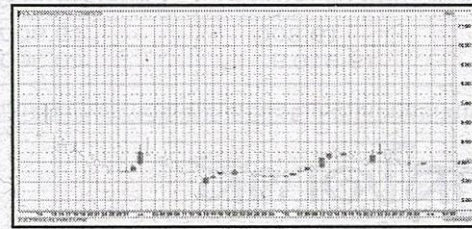


## NCL จะดีขึ้น ?



### ผู้ถือหุ้นรายใหญ่

1. นายกิตติ พัวถาวรสกุล 173,000,000 หุ้น 41.19%
2. บริษัท ร่วมทุน เค-เอสเอ็มอี จำกัด 60,000,000 หุ้น 14.29%
3. นางสาวปิ่นรัก ประสิทธิ์ศิริกุล 40,000,000 หุ้น 9.53%
4. นายวิศิษฐ์ ประสิทธิ์ศิริกุล 20,000,000 หุ้น 4.76%
5. นางอรนุช เกียรติขจรสุข 15,000,000 หุ้น 3.57%

### รายชื่อกรรมการ

1. นายกร ทัพพรังสี ประธานกรรมการบริษัท
2. นายกิตติ พัวถาวรสกุล ประธานเจ้าหน้าที่บริหาร
3. นายกิตติ พัวถาวรสกุล กรรมการ
4. นายสุขสันต์ กิตติภัทรพงษ์ กรรมการ
5. นายวิญเฑาะว์ เทชะมรงค์ กรรมการ

สำหรับบริษัท เอ็นซีแอล อินเตอร์เนชั่นแนล โลจิสติกส์ จำกัด (มหาชน) หรือ NCL มีการร่วมมือกับการทำเรือแห่ง ประเทศไทย (กทท.) เพื่อเปิดให้บริการโลจิสติกส์จากท่าเรือ จระนอง ไปยังเมืองย่างกุ้ง ประเทศพม่า ซึ่งน่าจะเริ่มเปิดดำเนินการในเดือนกุมภาพันธ์ 2558 นี้

โดยทำให้ลูกค้าที่ต้องการส่งสินค้าไปยังเมืองย่างกุ้ง ประเทศพม่า เกิดความสะดวกรวดเร็ว และมีความรวดเร็วมากยิ่งขึ้น เนื่องจากการขนส่งทางเรือจระนองไปยังย่างกุ้งจะใช้เวลาเพียง 5 วัน

เท่านั้น จากเดิมที่ขนส่งจากท่าเรือแหลมฉบังและท่าเรือกรุงเทพฯ ต้องอ้อมไปทางประเทศสิงคโปร์ ซึ่งใช้เวลาขนส่งนานถึง 14-20 วัน โดยขณะนี้เรือลูกค้ากว่า 30 รายเข้ามาติดต่อเพื่อใช้บริการ ซึ่งหากสำเร็จจะทำให้บริษัทมีรายได้และกำไรเพิ่มขึ้นเป็นอย่างมาก

ทั้งนี้ ในปี 2558 บริษัทตั้งเป้ารายได้รวมเติบโตประมาณ 30% เนื่องจากบริษัทมีการขยายตลาดและฐานลูกค้าในประเทศและต่างประเทศอย่างต่อเนื่อง รวมถึงบริษัทจะมีสัดส่วนรายได้มาจากบริษัททรานส์ออฟชอร์ โลจิสติกส์ จำกัด ที่บริษัทเข้าไปถือหุ้นอยู่จำนวน 22% ซึ่งจะเริ่มรับรู้รายได้ภายในไตรมาส 1 ปี 58 นี้ ส่วนการจัดตั้งบริษัทย่อยในประเทศสิงคโปร์ ส่งผลให้รายได้ระหว่างประเทศจะเติบโตกว่า 20% ขณะที่ธุรกิจในประเทศจะเติบโตไม่น้อยกว่า 10% จากแผนการขยายธุรกิจภายในประเทศ

แม้ว่าผลการดำเนินงานไตรมาส 3 สิ้นสุดวันที่ กันยายน 2557 บริษัทมีรายได้รวมลดลงเหลือ 216.38 ล้านบาท จากงวดเดียวกันของปีก่อน 232.91 ล้านบาท เหตุจากผลกระทบจากการชะลอตัวของการส่งออกข้าว และปัญหาราคาก๊าซธรรมชาติ ส่งผลให้กำไรของบริษัทมีกำไรลดลงเหลือ 1.69 ล้านบาท หรือ 0.01 บาทต่อหุ้น จากงวดเดียวกันของปีก่อน 5.32 ล้านบาท หรือ 0.02 บาทต่อหุ้น

ส่วนผลการดำเนินงานงวดเก้าเดือน สิ้นสุดวันที่ 30 กันยายน 2557 บริษัทมีรายได้รวมขยับขึ้นมาอยู่ที่ 704.87 ล้านบาท จากงวดเดียวกันของปีก่อน 670.71 ล้านบาท ส่งผลให้บริษัทมีกำไรลดลงเหลือ 18.05 ล้านบาท หรือ 0.06 บาทต่อหุ้น จากงวดเดียวกันของปีก่อน 31.06 ล้านบาท หรือ 0.10 บาทต่อหุ้น ซึ่งเป็นผลจากการที่กลุ่มลูกค้าของบริษัทหันมาใช้บริการต่อเนื่องมากขึ้นซึ่งมีการให้ส่วนลดสูงขึ้น โดยเฉพาะลูกค้าที่มีการเพิ่มปริมาณการใช้บริการกับบริษัทฯ หรือมีการใช้บริการหลายๆ ประเภทของบริษัทแบบครบวงจรเพื่อขยายฐานลูกค้าประกอบกับการชะลอตัวของงานที่มีอัตรากำไรขั้นต้นสูงเนื่องจากความไม่สงบทางการเมือง

เมื่อวิเคราะห์ฐานะทางการเงินของบริษัทพบว่าติดกังวลเนื่องจากบริษัทมีสินทรัพย์หมุนเวียนแค่ 143.34 ล้านบาท เมื่อนำมาเทียบกับหนี้สินหมุนเวียน 283.63 ล้านบาท ส่งผลให้ค่า CURRENT RATIO ที่ระดับ 0.51 เท่า แสดงว่าสภาพคล่องทางการเงินไม่คล่องตัว และเมื่อนำเอาหนี้สินรวมที่มีอยู่ 326.02 ล้านบาท เทียบกับส่วนของผู้ถือหุ้นที่ 156.30 ล้านบาท ได้ค่า D/E อยู่ที่ระดับ 1 เท่า เป็นอีกหนึ่งปัญหาที่ผู้บริหารต้องหาทางแก้ไขโดยด่วน

หุ้นของ NCL ต้องดูกันไปยาว!!